

Arbeiterweg 25, 08412 Werdau / OT Leubnitz

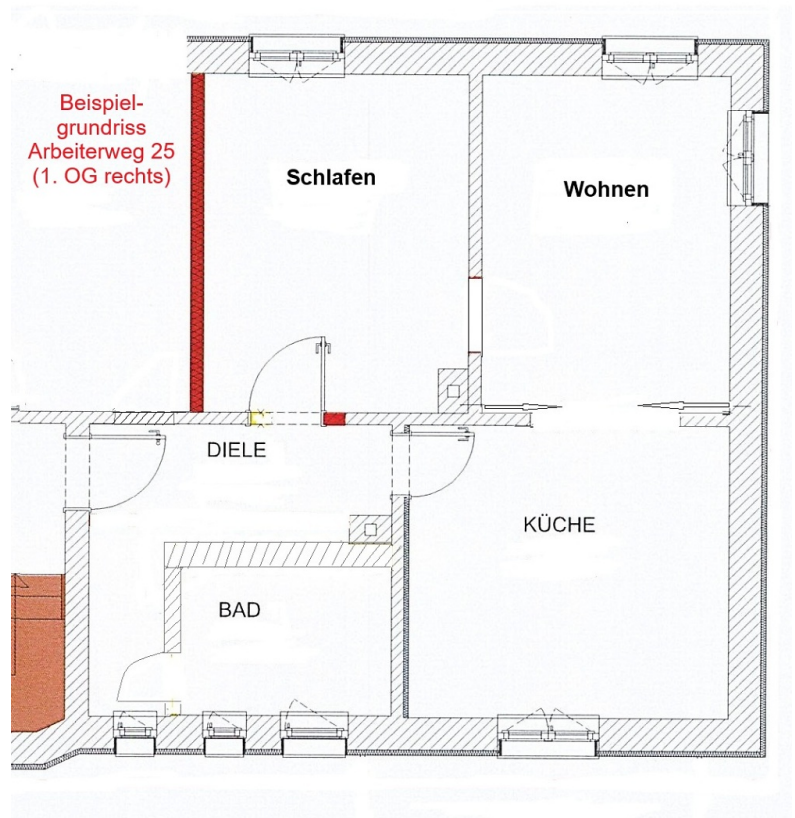
2-Raum-Wohnung

Whg-Nr.: 6008.25.4

Etage: 1. OG
Wohnfläche: 47.00 m²
Frei ab: 01.04.2026

Kaltmiete:	291.40 €
Betriebskosten:	59.00 €
Heizkosten:	59.00 €
Gesamtmiete:	409.40 €
Genossenschaftsanteile:	364.00 €

Balkon:	-
Gartenanteil:	-
Dusche:	ja
Wanne:	-
Aufzug:	-
Barrierefrei:	-
Keller:	ja
Bodenkammer:	ja
Abstellraum:	-
Bad mit Fenster:	ja
Küche mit Fenster:	ja
Pkw Stellplatz:	-



Energieverbrauchsausweis , 120.50 kWh/(m²a) , Klasse: D , Erdgas BJ 1928

Informationen zum Wohngebiet

Dieses Wohngebiet, auch bekannt als Eisenbahnersiedlung, befindet sich in einer verkehrsberuhigten Zone. Einige Wohnungen sind mit einem eigenen Gartenanteil ausgestattet, teilweise mit direktem Zugang von der Wohnung aus. Hier können Ihre Kinder ausgelassen spielen. Auch von hier aus kann man alles, was man zum Leben braucht, bequem zu Fuß erreichen: Einkaufsmöglichkeiten, Apotheke. Eine Kindertagesstätte, die Grund- und Mittelschule sowie die Anbindung an die öffentlichen Verkehrsmittel befinden sich in unmittelbarer Nähe.

Mehr über die Stadt Werdau erfahren Sie in der Informationsbroschüre "**WERDAU im Pleißental**".

Erstellt am: 01.05.2026 22:42 Uhr